

Fig. 39. — Trilobites du Silurien supérieur. — 1, *Acidaspis Buchi*; 2, tête d'*Acidaspis mina*; 3, *Acidaspis Dufrenoyi*; 4, *Acidaspis Roemeri*; 5, *Ampyx Ruaulti*; 6, *Ampyx tenellus* enroulé; 7, *Dionide formosa* (d'après Barrande).

zannes qui méritent une mention spéciale. Le *Staurocephalus* a une énorme glabelle renflée

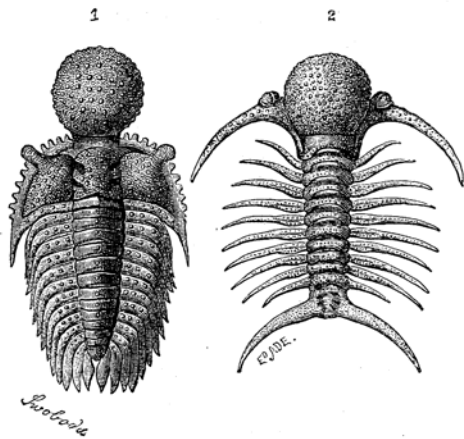


Fig. 40. — *Staurocephalus Murchisoni*. Bohémien d'Angleterre. — *Deiphon Forbesi*. Silurien supérieur de Bohême.

qui fait saillie (fig. 40). Le *Deiphon* montre

deux longues cornes arquées partant de la glabelle; à leur base se trouvent les yeux. Le

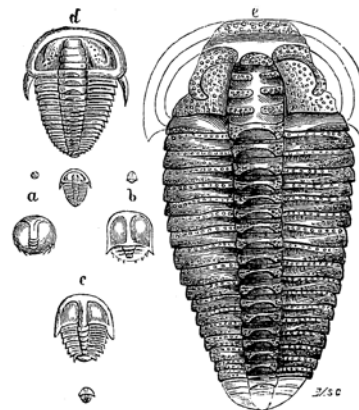


Fig. 41. — *Sao hirsuta* à différents stades de développement.

*Dionide* porte en avant de très longues épines, et le genre *Ampyx* est remarquable par la longue pointe qui prolonge la glabelle (fig. 39).